

# **BIXSUR**

**TU SOLUCIÓN Y ALIADO CONFIABLE**



Renta de Equipos – Transporte - Construcción - Suministros - Bienes Raíces - Asesorías

[www.bixsur.com.mx](http://www.bixsur.com.mx)



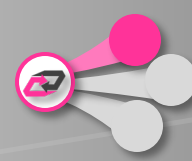
¿Quienes somos?

¿Qué Hacemos?

¿Porqué BixSur?







# ¿QUIENES SOMOS ?

*Realizar servicios con calidad, apegados a la seguridad y medio ambiente, alineándose al cumplimiento de los objetivos y metas*

 **POLITICA**

*Proveer equipos, materiales y servicios de la más alta calidad, en armonía con la seguridad, el medio ambiente y las comunidades*

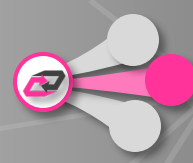
 **MISIÓN**

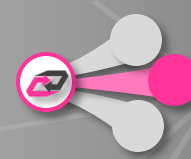
*Ser una compañía líder en servicios, brindando soluciones innovadoras para sus clientes*

 **VISIÓN**

- *Compromiso con la seguridad*
- *Responsabilidad*
- *Calidad del servicio*
- *Transparencia*

 **VALORES**





# ¿QUÉ HACEMOS?



Km15 Carretera Federal 180  
Villahermosa - Cárdenas, Ría González  
3era Sección, Municipio Centro,  
Tabasco. C.P. 86280  
Tel: (782) 130 1189

[www.bixsur.com.mx](http://www.bixsur.com.mx)



## Renta de equipos

- Torres de Iluminación
- Generadores
- Compresores
- Vactor (Vacuum Cleaner)
- Grúas de 60 hasta 75 tons



## Transporte

- Camión plataforma tipo torton con Hiad
- Tracto Camión con Hiad
- Camión quinta rueda con Hiad y plataforma
- Camión plataforma sencillo



## Construcción

- Todo tipo de equipos para obras de construcción y obras civiles: caminos, peras para pozos petroleros, carretas, motoniveladora, Pipas, vibro compactadores, volteos, retroexcavadoras, bulldozer, D8, jumbo.



## Suministros

- Consumibles en general



## Bienes raíces

- Renta de locales comerciales, empresariales y terrenos



## Asesorías

- Oportunidades de mejora para tus proyectos
- Análisis de ingeniería
- Asesorías técnicas especializadas, asesorías en contratos de servicios, integrales, integrados, discretos, mixtos, financiados

## Torres de iluminación LTV-6L

- Fácil de operar, muy **ligera y maniobrable**, lo que facilita su instalación en el lugar de trabajo para una iluminación óptima.
- Utiliza muy **poco combustible** y el **nivel de ruido** es increíblemente **bajo**.
- Gracias a sus cuatro luces de halogenuro metálico, **produce más luz** y proporciona una iluminación ideal para áreas de trabajo, eventos deportivos, eventos públicos y etc.
- Fácil y compacto su **transporte**.

| Detalle             | Torre de Iluminación LTV-6L |
|---------------------|-----------------------------|
| Marca               | Wacker                      |
| Motor               | Kohler                      |
| Dimensiones (LxHxA) | 2,560 x 1,440 x 2,510 mm    |
| Generador           | Mecc Alte                   |
| Área de iluminación | 4,000 m <sup>2</sup>        |
| Nivel de ruido      | 65 dB @7m                   |
| Tanque combustible  | 173.3 l                     |
| Consumo             | 2.7 l/h                     |
| Autonomía           | 98.8 h                      |
| Nº de lámparas      | 4                           |
| Peso                | 651 kg                      |
| Combustible         | Diesel                      |

Potencia

6.0 KVA

Alcance

4,000 m<sup>2</sup>

Consumo

2.7 lt/h

Peso

651 kg

Iluminación

1,100 watts

Nivel Ruido

65 dB @ 7 m



## Generador ENDRESS – ESE 30 YW/AS – 38kva

- Ligero y fácil de operar, además de maniobrable, lo que facilita su instalación en el lugar de trabajo para un suministro de energía óptimo.
- El motor Yanmar consume 6.85 l/h, cuenta con un panel de control digital, voltímetro, amperímetro, medidor de frecuencia, así como indicadores de motor, combustible y aceite.

| Detalle             | Generador<br>Modelo ESE – 30 YW/AS |
|---------------------|------------------------------------|
| Marca               | ESE – 30 YW/AS                     |
| Modelo              | 4TNV98-GPGE                        |
| Motor               | Yanmar                             |
| Capacidad           | 38KVA                              |
| Voltaje             | 220V                               |
| Dimensiones (LxHxA) | 2,000 x 920 x 1,100mm              |
| Frecuencia (Hz)     | 60                                 |
| Fases               | 3                                  |
| Aislamiento         | 23                                 |
| Polos               | 4                                  |
| Consumo/Combustible | 6.85 Litros/hora                   |
| Potencia Standby    | 39.3 Kw                            |
| Sistema de Arranque | Eléctrico                          |
| Peso                | 773 kg                             |
| Combustible         | Diesel                             |

**Potencia**

**38 KVA**

**Voltaje**

**220 V**

**Peso**

**773 kg**

**Frecuencia**

**60 Hz**

**N° de cilindros**

**4**

**Consumo**

**6.85 lt/h**



## Camión Vactor-M2

- El camión vactor M2, es versátil, maniobrable, ligero y fácil de operar, además de que puede mantener una operación continua de 24hrs y de succión, capas de succionar hasta 120m de distancia.
- Es eficiente en la operación de succión, permite descarga a presión y/o trasiego a otros tanques; dispone de succión “ahogada” o de tipo espejo, permite densidades de succión de hasta 3.5 Kg/cm<sup>3</sup>.

| Detalle              | Camión Vactor-M2                    |
|----------------------|-------------------------------------|
| Marca                | Freightliner                        |
| Modelo               | Vac-Con - Vactor-M2                 |
| Motor                | Cummins 8.3L 6Cil                   |
| Transmisión          | Automática                          |
| Año                  | 2011                                |
| Capacidad (Tanque)   | 10m <sup>3</sup>                    |
| Flujo de succión     | 130 hasta 10,500 m <sup>3</sup> /hr |
| Vacío                | 250 mbar (29”Hg)                    |
| Max Densidad Succión | 3.8 Kg/cm <sup>3</sup>              |
| Diámetro de succión  | 2” hasta 8”                         |
| Long. de succión Max | 120m                                |

**Capacidad**

**10 m<sup>3</sup>**

**Vacío**

**250mbar (29”Hg)**

**Dens. Succión**

**3.8 Kg/cm<sup>3</sup>**

**Distancia**

**Hasta 120m**

**Diámetro Succión**

**2” hasta 8”**

**Flujo de Succión**

**130 – 10,500 m<sup>3</sup>/hr**



## Grúa AT 60 y 75 Ton

- Una grúa todo terreno (AT) de 60-75 toneladas es un equipo de elevación versátil diseñado para combinar la movilidad de una grúa montada sobre camión con la capacidad de operación en terrenos difíciles, similar a una grúa todoterreno. Se usa comúnmente en construcción, mantenimiento industrial, minería, energía y otras aplicaciones que requieren movilidad y capacidad de carga media-alta.
- Alta movilidad en carretera y fuera de ella, montaje y desmontaje rápido, ideal para proyectos que requieren frecuentes desplazamientos, capacidad de operar en terrenos difíciles o con poco acceso

| Detalle                     | Grúa AT/ 75Ton |
|-----------------------------|----------------|
| Marca                       | Terex          |
| Modelo                      | T 750          |
| Máxima capacidad de carga   | 75 Ton         |
| Máxima longitud de la pluma | 38.4 m         |
| Máxima longitud de la punta | 58.5 m         |
| Secciones de la pluma       | 4              |
| Pluma abatible desplazable  | 0°, 17°, 30°   |
| Velocidad de viaje          | 88 km/h        |
| Radio de giro               | 13 m           |

Capacidad

75 Ton

Pluma abatible

0°, 17°, 30°

Radio de giro

13 m

Log Pluma

38.4 m

Long Punta

58.5 m

Secciones

4



## Construcción y Obra civil

- En nuestra empresa, ofrecemos soluciones integrales para todo tipo de proyectos, desde movimientos de tierra y cimentaciones hasta estructuras complejas, urbanización e industrial. Contamos con personal técnico altamente capacitado y maquinaria especializada que nos permite ejecutar trabajos con eficiencia, seguridad y altos estándares de calidad. Nos adaptamos a las necesidades específicas de cada cliente, brindando asesoría en la planificación, ejecución y control de obra, con el objetivo de optimizar recursos, reducir tiempos y garantizar resultados duraderos. Estamos comprometidos con el cumplimiento de plazos, normativas y presupuestos, para que tus proyectos avancen con total confianza.

| Maquinaria Pesada     | Maquinaria de Izaje  | Equipos menores y htas. | Vehículos de apoyo |
|-----------------------|----------------------|-------------------------|--------------------|
| Excavadora hidráulica | Grúa torre           | Cortador de concreto    | Camión volquete    |
| Retroexcavadora       | Grúa móvil           | Cortador de asfalto     | Camión cisterna    |
| Bulldozer             | Montacargas          | Mezcladores             | Camión mezclador   |
| Cargador frontal      | Plataforma elevadora | Generador eléctrico     | Camión pluma       |
| Motoniveladoras       |                      | Compresor de aire       |                    |
| Compactador           |                      | Martillo neumático      |                    |
| Minicargador          |                      | Anamios                 |                    |



## Separadores

### Separador Trifásico Horizontal OD 48" x 15' s/s.

- Máxima presión de operación admisible: 1440 psig.
- Máximo caudal de crudo: 12,000 bbls/d
- Caudal de gas: 30 MMSCMD

#### Accesorios:

- Interno eliminador de niebla tipo caja SS 304
- Válvula Shutdown en línea ingreso a equipo
- PLC – Protocolo Wireless
- Tanque Calibrador
- Medidor de flujo Coriolis 3" Flange

### Separador 4 Fases Horizontal OD 54" x 15' s/s.

- Máxima presión de operación admisible: 1440 psig.
- Máximo caudal de crudo: 15,000 bbls/d
- Caudal de gas: 30 MMSCMD

#### Accesorios:

- Interno eliminador de niebla tipo caja SS 304
- Válvula Shutdown en línea ingreso a equipo
- PLC – Protocolo Wireless
- Tanque Calibrador
- Medidor de flujo Coriolis 3" Flange



## Manifold de Estrangulación 3-1/16" 15M, 3" 1502 FxM - 2-9/16" 15M, 3" 1502 FxM

*Presión de Trabajo* : 15,000 PSI

*Diámetro Nominal* : 3-1/16 IN (78 MM)

*Temperatura*: (P-X)-20F to 250F (-50 C a 180 C)

*Medios de Trabajo* : Crudo, lodos, gas(H<sub>2</sub>S), agua, fluido de fracturas, fluido de perforación

*Especificación* : PSL3

*Rendimiento*: PR2

*Conexiones*: 3" Fig. 1502

*Estranguladores*: 1 Ajustable (2" MAX) y 1 Positivo

*Válvulas*: 4 Válvulas de compuertas con Volante

### **Aplicaciones**

Pruebas de pozos, fracturamiento, cementación, perforación de pozos, producción, oleoductos.

Especificaciones : API 6A 21<sup>a</sup> Ed., NACE MR-01-75

### **Válvula de Seguridad Superficial**

- 3 1/16" 15,000 psi 15k API 6D EE PR2 PSL3 H2S
- 4 1/16" 15,000 psi 15k API 6D EE PR2 PSL3 H2S

### **Panel de Cierre de Emergencia**

- Velocidad de cierre de emergencia : 5 segundos



## AFORO Y PRUEBAS DE POZO

- Aforo de pozos de gas para limpieza a través de ensambles de estrangulación y equipos de medición para pozos terciarios mesozoicos (HPHT).
- Pruebas hidrostáticas a equipo industrial con unidad de prueba de hasta 20,000 psi; incluye gráfica y certificado.
- Corte y biselado en frío para pozos en abandono.
- Torque hidráulico e instalación de cabezales.
- Corridas de diablos y/o marranos, hasta 250 MMPCD



## Quemador Tipo Vela Portatil

- Izaje Hidráulico
- Encendido a distancia de 15 metros con caja de control
- Cuello de ganzo (para quinta rueda). Con gatos
- Mástil con longitud total de 18 metros
- Todos nuestros quemadores verticales son inspeccionados por una tercería y se encuentran certificados por Bureau Ventas
- Tubería de 2" de diámetro para una presión de trabajo de 10,000 psi o 6000 psi y conexiones tipo Fig. 1502 o 602, para la descarga del separador trifásico o bifásico al quemador vertical.



## Lineas Superficiales

Nuestra Tubería o línea de flujo para alta presión son de tipo NPST e INTEGRAL con unión de golpe en medidas de 2", 3", 4", 6" cumpliendo con los requisitos de material API-6A. También con tubería bridada de 8" y 10". Todas las líneas de flujo son inspeccionadas periódicamente por un técnico certificado con el objetivo de verificar que el espesor de la línea cumpla con las normas correspondientes. Aunado a esta inspección se realiza una prueba hidrostática de dichas líneas.

Todo el proceso de inspección de nuestras líneas de flujo es avalado por un certificado de cumplimiento expedido por Bureau Veritas para asegurar que cumple con las normas y reglamentos en materia de calidad, salud, seguridad y protección ambiental.

### Tubería Integral Alta Presión

5" H<sub>2</sub>S 20 pies 15,000 psi

4" H<sub>2</sub>S 20 pies 15,000 psi

3" H<sub>2</sub>S 10 pies 15,000 psi

3" H<sub>2</sub>S 5 pies 15,000 psi

3" H<sub>2</sub>S 2 pies 15,000 psi

3" H<sub>2</sub>S 1 pies 15,000 psi

2" H<sub>2</sub>S 10 pies 15,000 psi

Interconexiones, Codos, Tee , Yee

### Tubería de Baja Presión

6" 10 Pies 2000 psi

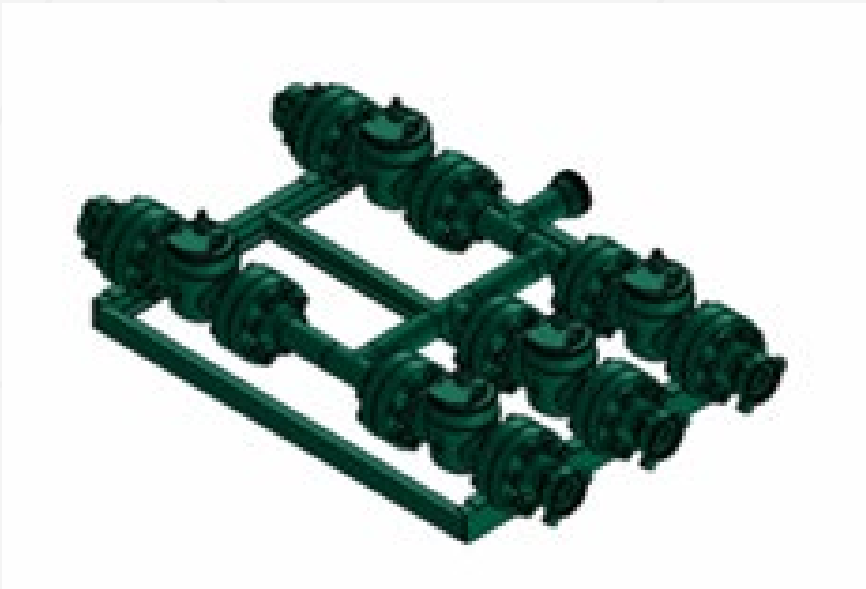
4" 10 Pies 2000 psi

3" 10 Pies 2000 psi



## Derivadores de Válvulas

- Derivadores de 5 vías agua, aceite y gas 3"
- Válvulas con operador de palanca macho para servicio de gas amargo montado sobre patines ASME B31.3 Última edición.



## Depurador Quema (Flare Scrubber)

Es un separador de tres fases que se utiliza para separar los líquidos de las corrientes de gas de ventilación antes de que se introduzcan en el sistema de antorcha a través de las líneas de alivio y purga.

Los depuradores de ventilación se emplean a menudo después de los equipos de tratamiento de gases y son capaces de manejar una amplia variedad de caudales.

- Separador 3 fases 30 x 10 500 psi
- Control preciso según los requisitos del proyecto
- Mantenimiento de bajo costo
- Depurador horizontal
- Bomba neumática de salida de líquido (opcional)
- Manómetros
- Válvula PSV
- Controles de Nivel Mecánicos
- Certificado por código API y ASME
- Montado sobre presa metálica 15 m<sup>3</sup>
- Portátil



## *Disipadores de Aire Marca BRANDT™ / Frac Tank*

### **Disipadores de Aire Marca BRANDT™**

- Modelo: NO.B-400
- Descripción: Disipador de H<sub>2</sub>S 54", 6 aspas 32x56x84
- Motor: 6 HP, 480V, 60HZ, alimentación trifásica
- Capacidad 40.000 pies cúbicos por minuto



### **Frac Tank Para 500 bls**

- Capacidad: 79,493 Lts (500 Bls/21,000 Gal.)
- Altura Total: 56 M
- Anchura: 2.59 M
- Longitud: 14.02 M
- Peso: 12,927 Kg (28,500 Lbs.)
- Material De Construcción: Placa A36 De ¼"
- Recubrimiento Exterior: Carboline Carboguard 893
- Recubrimiento Interior: NOVA 360
- Flame Arrestor: Flame arrestor de deflagración 6
- Conexión De Salida: 4" Fig. 206, Macho
- Hermeticidad: Prueba de presión hidrostática



## Transporte y Gruas

- Unidades para transporte de maquinaria o herramientas.
- Unidades de reciente modelo para transporte de
- maquinaria, equipadas plataforma plana con rodillo y winche con capacidad de 50,000 lbs.
- Grúa Titan 60 FT 20 mil lbs



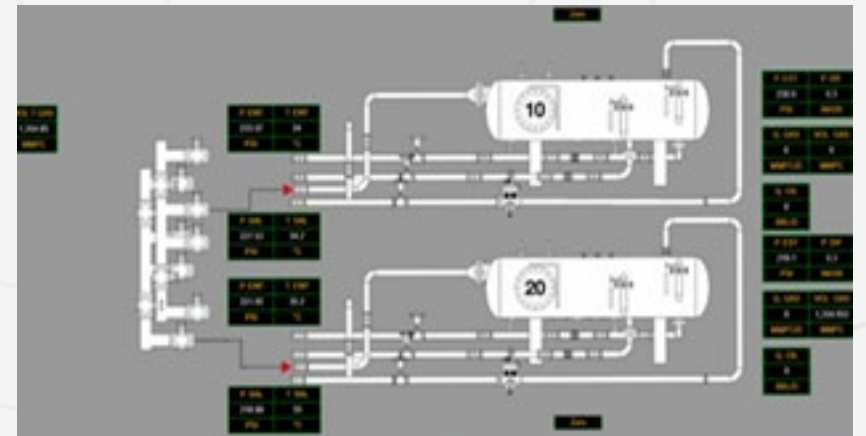
## Sistema de Adquisición

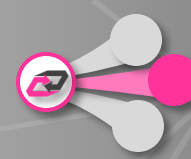
### Scada

El monitoreo en tiempo real se implementa mediante un sistema avanzado de telemetría, diseñado para la adquisición precisa de datos a través de señales eléctricas. Estas señales se convierten en unidades de ingeniería estandarizadas, legibles y manipulables por el usuario u operador de forma eficiente. El sistema es altamente adaptable y puede integrarse en diversos entornos operacionales, con la capacidad de trabajar con transmisores industriales de alta precisión, según las especificaciones técnicas requeridas. Actualmente, el sistema SCADA gestiona la supervisión de variables críticas como gas, fluidos, temperatura y presión. Asimismo, el sistema es escalable y permite la incorporación de variables adicionales, tales como nivel, fuerza y velocidad, conforme a los requisitos técnicos del cliente.

### Cabina de Adquisición

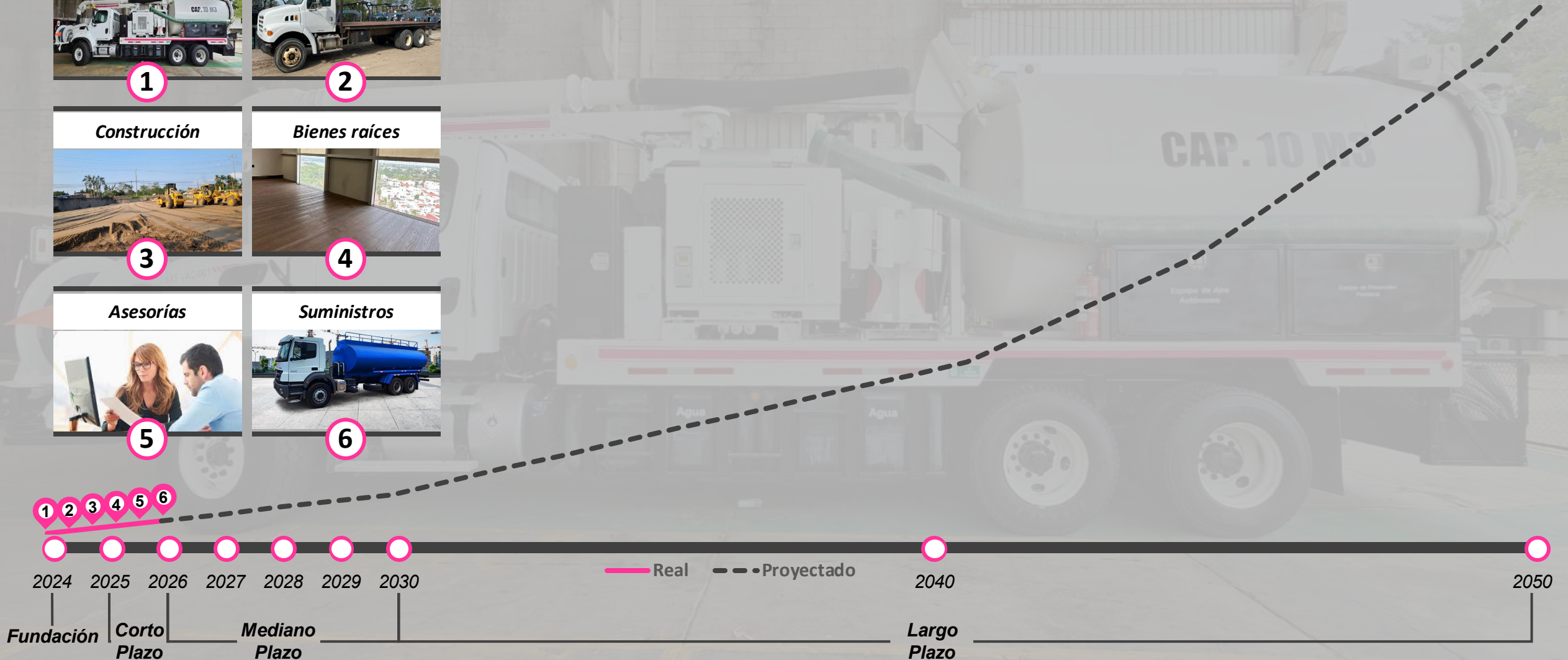
- Internet Satelital
- Generador Diesel 35 kva
- Software de Adquisición

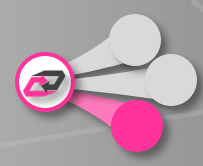




## Metas de crecimiento

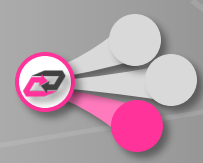
|                                                                                                                                 |                                                                                                                               |
|---------------------------------------------------------------------------------------------------------------------------------|-------------------------------------------------------------------------------------------------------------------------------|
| <p><b>Renta de Equipos</b></p>  <p><b>1</b></p> | <p><b>Transporte</b></p>  <p><b>2</b></p>    |
| <p><b>Construcción</b></p>  <p><b>3</b></p>     | <p><b>Bienes raíces</b></p>  <p><b>4</b></p> |
| <p><b>Asesorías</b></p>  <p><b>5</b></p>       | <p><b>Suministros</b></p>  <p><b>6</b></p>  |





# ¿POR QUÉ BIXSUR?





*Seguridad y medio ambiente*



*Proyectos con soluciones*



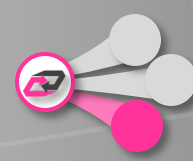
*Maquinaria moderna*



*Entrega eficaz y eficiente*



*Servicio al cliente*



# ¿POR QUÉ BIXSUR?

## Nuestros Clientes

**HALLIBURTON**

**Schlumberger**

**Weatherford**

**PJP4**

**PRAXAIR**  
Making our planet more productive

**SMB**  
Servicios Múltiples de Burgos

**Tecpetrol**

**SERVICIOS PETROTEC**  
TUBERIA FLEXIBLE

**Champion Technologies**  
de México, S.A. de C.V.

2024-2025

**GRUPO SODI**

**VESTA**  
Oil & services

**SanPetrol**

**PETROHORUS**

2024 2025 2026 2027 2028 2029 2030

■ Real ■ Proyectado

2040

2050

Fundación

Corto Plazo

Mediano Plazo

Largo Plazo



Ing. Henry Rafael Vivas

Gerente General

[gerencia.general@bixsur.com.mx](mailto:gerencia.general@bixsur.com.mx)

782 888 9914



Escanea y contactanos  
directo a WhatsApp





[www.bixsur.com.mx](http://www.bixsur.com.mx)



BIXSUR

RESOLVEDOR DE SUPERFICIES

| Modelo  | Capacidad (m³/h) | Velocidad (km/h) |
|---------|------------------|------------------|
| 30217K5 | 1000             | 10               |
| 30217K5 | 1000             | 10               |

BIXSUR

Descripción  
Cambio de agua, cambio lateral, luz y acondicionamiento industrial, succión en cualquier punto de perforación. El equipo trabaja en cualquier terreno.

Características:

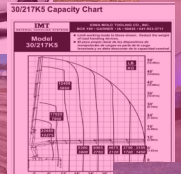
- El cambio que puede mantener una operación continua de 24hrs y de succión hasta 120m de distancia.
- Es eficiente en la operación de succión, permite descargar a otros tanques; dispone de succión "atrapado" o de tipo domo para succión de hasta 3.5 Kg/cm².

Información técnica:

| Detalle                  | Valor Modelo: H2           |
|--------------------------|----------------------------|
| Marca                    | Prologstar                 |
| Modelo                   | Vac-Con-Modelo H2          |
| Motor                    | Cummins 3.5L ICS           |
| Material                 | Acero                      |
| Año                      | 2011                       |
| Capacidad (litros)       | 6000                       |
| Flujo de succión         | 120 m³/h hasta 10,000 m³/h |
| Vacío                    | 250 mbar (29" Hg)          |
| Max. densidad de succión | 3.5 Kg/cm²                 |
| Diámetro de succión      | 2" hasta 3"                |
| Long. de sección Max     | 120m                       |

| Capacidad | Vacío            | Dens. Succión |
|-----------|------------------|---------------|
| 10m³      | 250mbar (29" Hg) | 3.5 Kg/cm²    |

Suministro de equipo, materiales y mano de obra en general.



Nos encontramos en Monterrey!

✉ Email: [contacto@bixsur.com.mx](mailto:contacto@bixsur.com.mx)  
☎ Teléfono: 995 715 7307

**BIXSUR**

BIXSUR

| Modelo  | Capacidad (m³/h) | Velocidad (km/h) |
|---------|------------------|------------------|
| 30217K5 | 1000             | 10               |
| 30217K5 | 1000             | 10               |

BIXSUR  
TU SOLUCIÓN Y ALIADO CONFIABLE